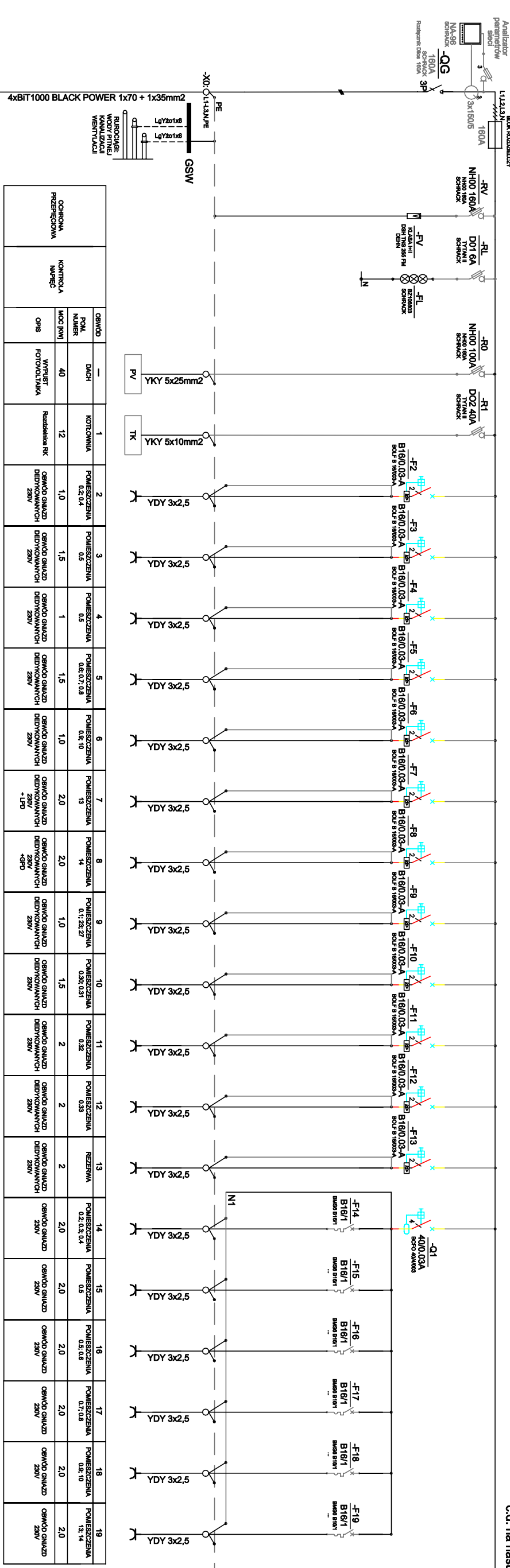
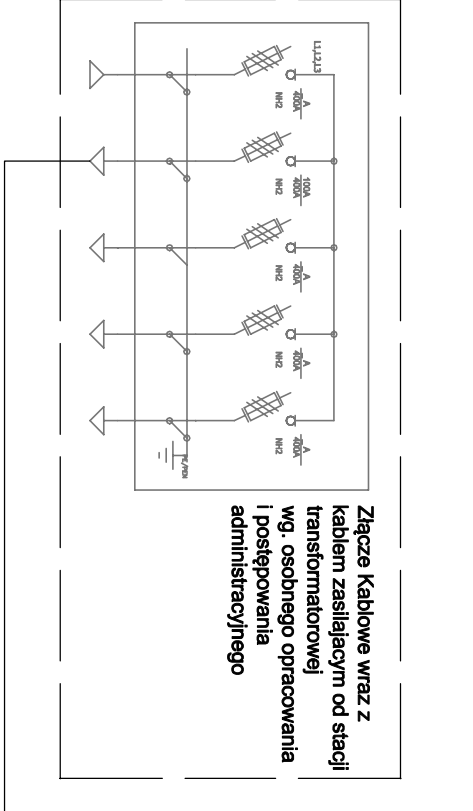
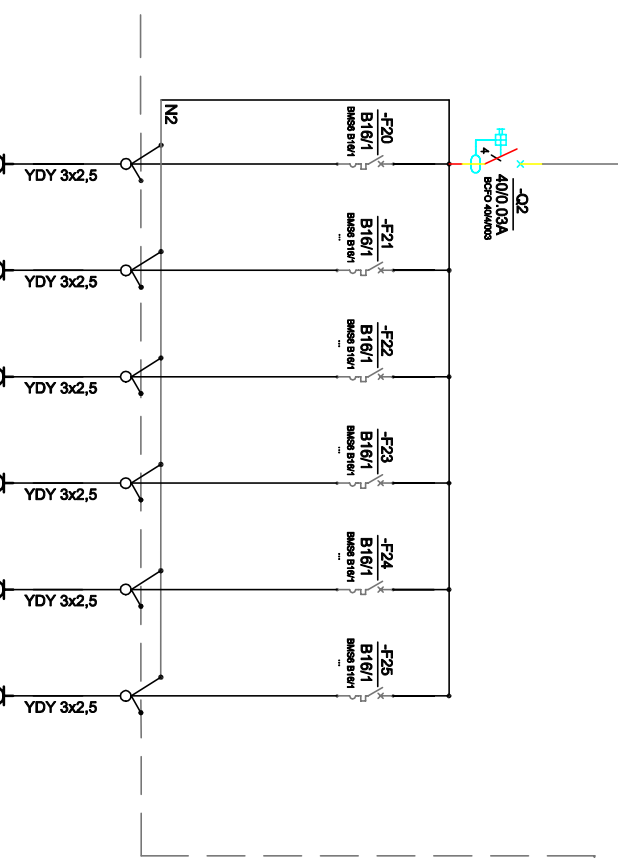
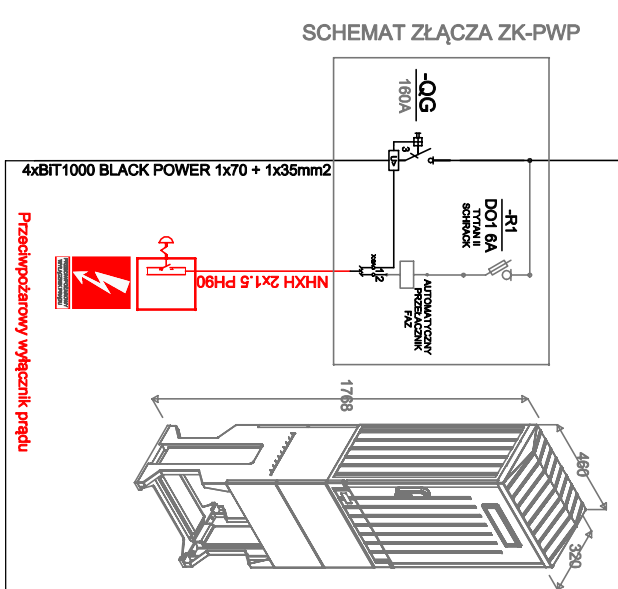


SCHEMAT ROZDZIELNICY GŁÓWNEJ RB CZ1/2

c.d. na następnej stronie



Proj. złącze ZK PWP



Złącze Kablowe wraz z kablami zasilającym od stacji transformatorowej i postępowania administracyjnego

20	21	22	23	24	25
POMIESZCZENIA 30	POMIESZCZENIA 0,1:31	POMIESZCZENIA 32	POMIESZCZENIA 33	REZERWA	REZERWA
OBWÓD GŁAZD 230V	OBWÓD GŁAZD 230V	OBWÓD GŁAZD 230V	OBWÓD GŁAZD 230V	OBWÓD GŁAZD 230V	OBWÓD GŁAZD 230V

PROJEKT BUDOWLANY

data:

Adres inwestycji:

Przeszew, ul. Polna,dz.nr 2251,2252,2257,2246

Investor:

Przedsiębiorstwo Komunalne Sp. z o.o.

autor projektu:

tech. Janusz Zakrzewski

opracował:

mgr inż. Dawid Kuźniacki

projektant:

tech. Andrzej Stanecki

poopie:

Nr upr. bud. UAN. 8386/23/89

podpis:

tytuł projektu:

Budynek biurowo-socjalny

tytuł rysunku:

E-6.1

tytuł projektu:

Schemat rozdzielnic RB

tytuł rysunku:

cz1/2

OCHRONA PRZED PORAZENIEM PRĄDEM ELEKTRYCZNYM PRZY DOTYKU :
BEZPOŚREDNIA: IZOLACJA CZĘŚCI CZYNNYCH
POŚREDNIA: SAMOCZYNNE WYŁĄCZENIE ZASILANIA
OCHRONA UZIEMIENIOWA: WYŁĄCZNIKI RÓŻNICOWOPRĄDOWE POŁĄCZENIA WYKONAWCZE

SCHEMAT ROZDZIELNICY RB

SIEĆ TN-C-S